

Компрессоры серии SRC-XS и SRC-S
Габаритные чертежи и упаковка
(SA-08-04-E)

8.	Габаритные чертежи и упаковка	2
8.1	Габаритные чертежи	2
8.2	Упаковка	9

8. Габаритные чертежи и упаковка

8.1 Габаритные чертежи

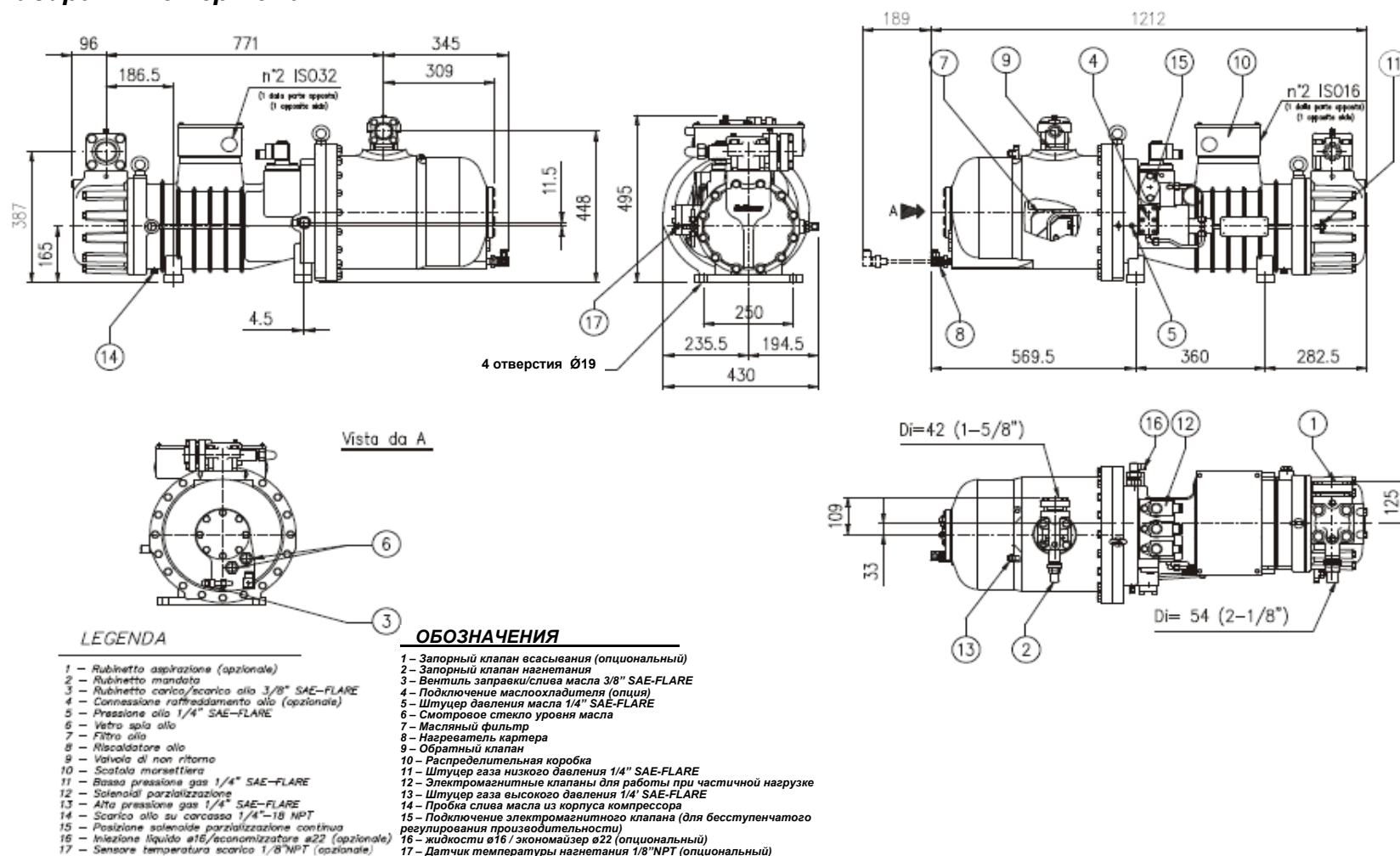
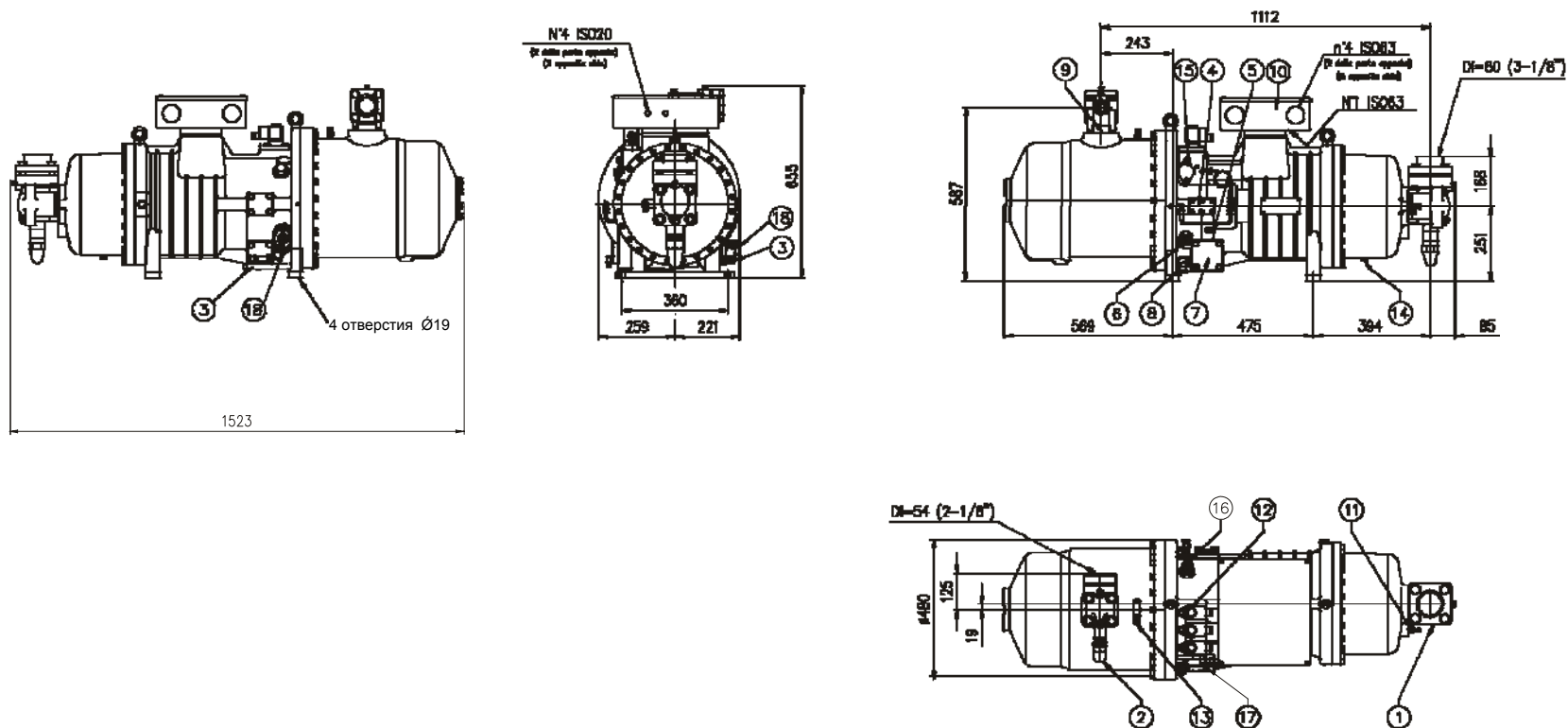


Рисунок 8-А: габаритный чертеж моделей: SRC-S-113/133/163 (код чертежа: MSI007 r.05);



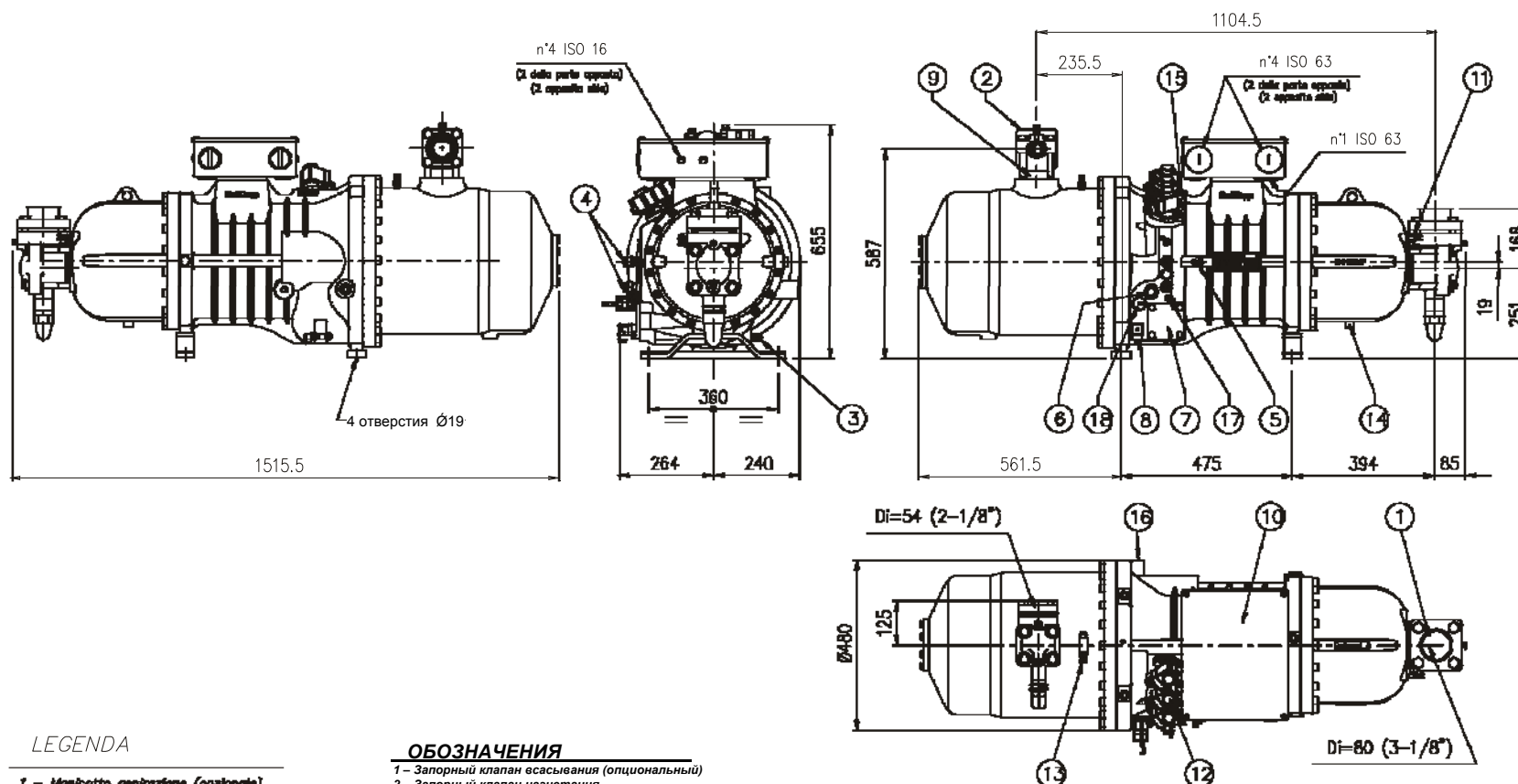
LEGENDA

- 1 - Rubinetto aspirazione (opzionale)
- 2 - Rubinetto riscaldamento
- 3 - Rubinetto carica/scarica olio 3/8" SAE-FLARE
- 4 - Caratteristica refrigerante/olio (opzionale)
- 5 - Pressione olio 1/4" SAE-FLARE
- 6 - Vetro olio
- 7 - Filtro olio
- 8 - Riscaldatore olio
- 9 - Valvola di non ritorno
- 10 - Scatola distributrice
- 11 - Bussole pressione gas 1/4" SAE-FLARE
- 12 - Solenoide paraffinizzato
- 13 - Alta pressione gas 1/4" SAE-FLARE
- 14 - Scarico olio su carter 1/4"-18 NPT
- 15 - Posizione solenoide paraffinizzato originale
- 16 - Iniezione liquido 6/16/1/8" (opzionale)
- 17 - Sensore temperatura scoppio 1/8"NPT (opzionale)
- 18 - Controllo livello olio (opzionale)

ОБОЗНАЧЕНИЯ

- 1 - Запорный клапан всасывания (опциональный)
- 2 - Запорный клапан нагрева
- 3 - Вентиль заправки/слива масла 3/8" SAE-FLARE
- 4 - Подключение маслоохладителя (опция)
- 5 - Штуцер давления масла 1/4" SAE-FLARE
- 6 - Смотровое стекло уровня масла
- 7 - Масляный фильтр
- 8 - Нагреватель картера
- 9 - Обратный клапан
- 10 - Распределительная коробка
- 11 - Штуцер газа низкого давления 1/4" SAE-FLARE
- 12 - Электромагнитные клапаны для работы при частичной нагрузке
- 13 - Штуцер газа высокого давления 1/4" SAE-FLARE
- 14 - Пробка слива масла из корпуса компрессора
- 15 - Подключение электромагнитного клапана (для бесступенчатого регулирования производительности)
- 16 - Впрыск жидкости 6/16 / экономайзер 6/22 (опциональный)
- 17 - Датчик температуры нагрева 1/8"NPT (опциональный)
- 18 - Датчик контроля уровня масла (опция)

Рисунок 8-С: габаритный чертеж моделей: SRC-S-253/303 (код чертежа: MSI015 г.04);



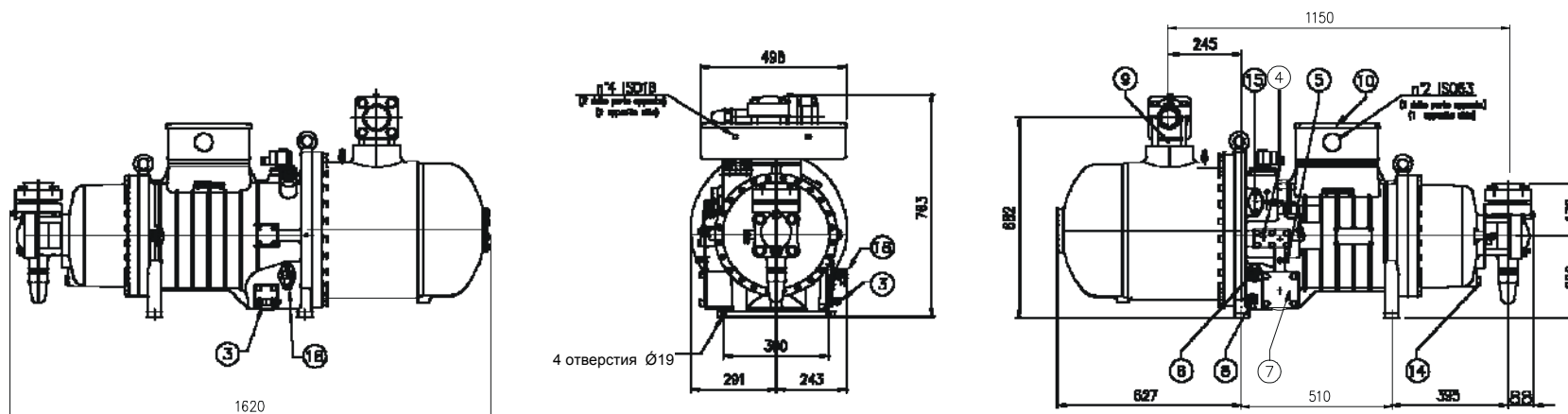
LEGENDA

- 1 - Manicotto aspirazione (opzionale)
- 2 - Rubinetto scarico
- 3 - Rubinetto scarico/scarico olio 3/8" SAE-FLARE
- 4 - Connessione raffreddamento olio
- 5 - Pressione olio 1/4" SAE-FLARE
- 6 - Vetro spia olio
- 7 - Filtro olio
- 8 - Riscaldatore olio
- 9 - Valvola di non ritorno
- 10 - Scatola magnetica
- 11 - Base prismatico 1/4" SAE-FLARE
- 12 - Solenoide paraffinizzato
- 13 - Alta pressione 1/4" SAE-FLARE
- 14 - Scarico olio
- 15 - Solenoide controllo capacità continua (opzionale)
- 16 - Iniezione liquido olio/ miscelizzatore s22 (opzionale)
- 17 - Sensore temperatura scarico 1/8" NPT (opzionale)
- 18 - Controllo livello olio (opzionale)

ОБОЗНАЧЕНИЯ

- 1 - Запорный клапан всасывания (опциональный)
- 2 - Запорный клапан нагнетания
- 3 - Вентиль заправки/слива масла 3/8" SAE-FLARE
- 4 - Подключение маслоохладителя (опция)
- 5 - Штуцер давления масла 1/4" SAE-FLARE
- 6 - Смотровое стекло уровня масла
- 7 - Масляный фильтр
- 8 - Нагреватель картера
- 9 - Обратный клапан
- 10 - Распределительная коробка
- 11 - Штуцер газа низкого давления 1/4" SAE-FLARE
- 12 - Электромагнитные клапаны для работы при частичной нагрузке
- 13 - Штуцер газа высокого давления 1/4" SAE-FLARE
- 14 - Пробка для слива масла
- 15 - Подключение электромагнитного клапана (для бесступенчатого регулирования производительности)
- 16 - жидкости ø16 / экономайзер ø22 (опциональный)
- 17 - Датчик температуры нагнетания 1/8"NPT (опциональный)
- 18 - Датчик контроля уровня масла (опция)

Рисунок 8-D: габаритный чертеж моделей: SRC-S-255/285/305 (код чертежа: MSI037 г.02);



LEGENDA

- 1 – Rubinetto aspirazione (opzionale)
- 2 – Rubinetto mandata
- 3 – Rubinetto carica/scarico olio 3/8" SAE-FLARE
- 4 – Connessione raffreddamento olio (opzionale)
- 5 – Pressione olio 1/4" SAE-FLARE
- 6 – Vetro spia olio
- 7 – Filtro olio
- 8 – Riscaldatore olio
- 9 – Valvola di non ritorno
- 10 – Scatola morsettiere
- 11 – Bassa pressione gas 1/4" SAE-FLARE
- 12 – Solenoidi parzializzazione
- 13 – Alta pressione gas 1/4" SAE-FLARE
- 14 – Scarico olio su carcassa M18
- 15 – Posizione solenoidi parzializzazione continua
- 16 – Iniezione liquido s22/ecoconnettore s28 (opzionale)
- 17 – Sensore temperatura scarico 1/8"NPT (opzionale)
- 18 – Controllo livello olio (opzionale)

ОБОЗНАЧЕНИЯ

- 1 – Запорный клапан всасывания (опциональный)
- 2 – Запорный клапан нагнетания
- 3 – Вентиль заправки/слива масла 3/8" SAE-FLARE
- 4 – Подключение маслоохладителя (опция)
- 5 – Штуцер давления масла 1/4" SAE-FLARE
- 6 – Смотровое стекло уровня масла
- 7 – Масляный фильтр
- 8 – Нагреватель картера
- 9 – Обратный клапан
- 10 – Распределительная коробка
- 11 – Штуцер газа низкого давления 1/4" SAE-FLARE
- 12 – Электромагнитные клапаны для работы при частичной нагрузке
- 13 – Штуцер газа высокого давления 1/4" SAE-FLARE
- 14 – Пробка для слива масла M18
- 15 – Подключение электромагнитного клапана (для бесступенчатого регулирования производительности)
- 16 – Впрыск жидкости ø22 / экономайзер ø28 (опциональный)
- 17 – Датчик температуры нагнетания 1/8"NPT (опциональный)
- 18 – Датчик контроля уровня масла (опция)

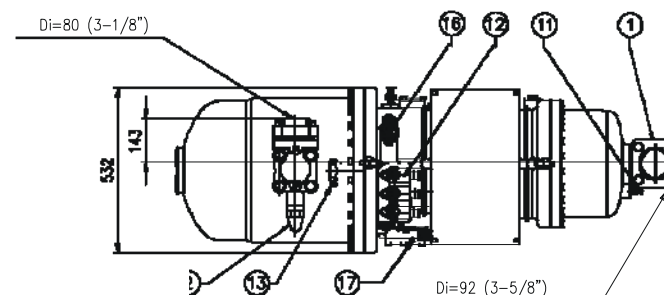
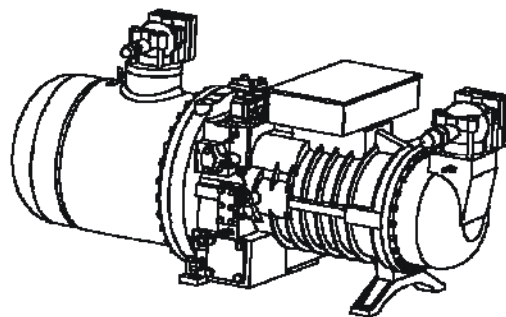
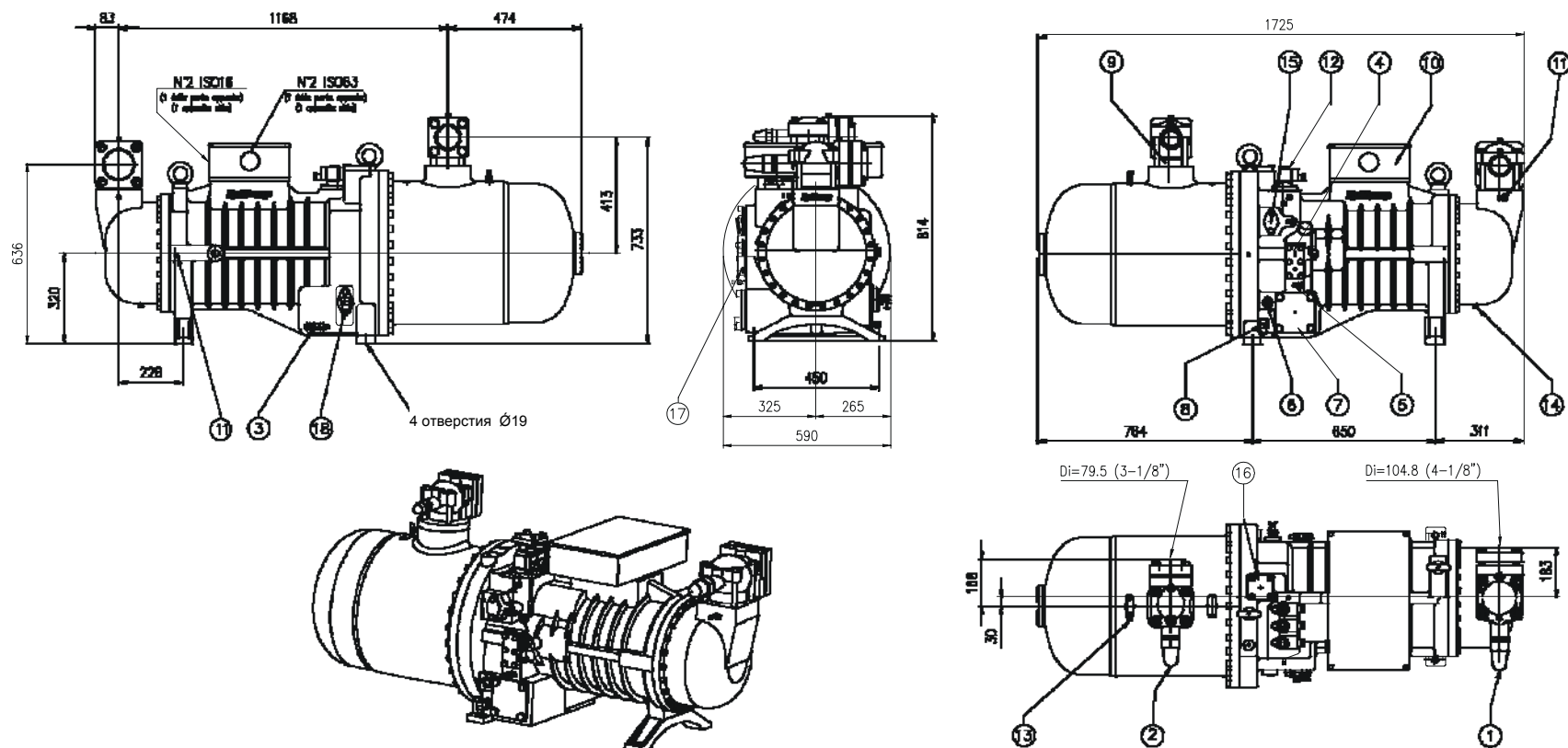


Рисунок 8-Е: габаритный чертеж моделей: SRC-S-353/413/463 (код чертежа: MSI001 r.10);



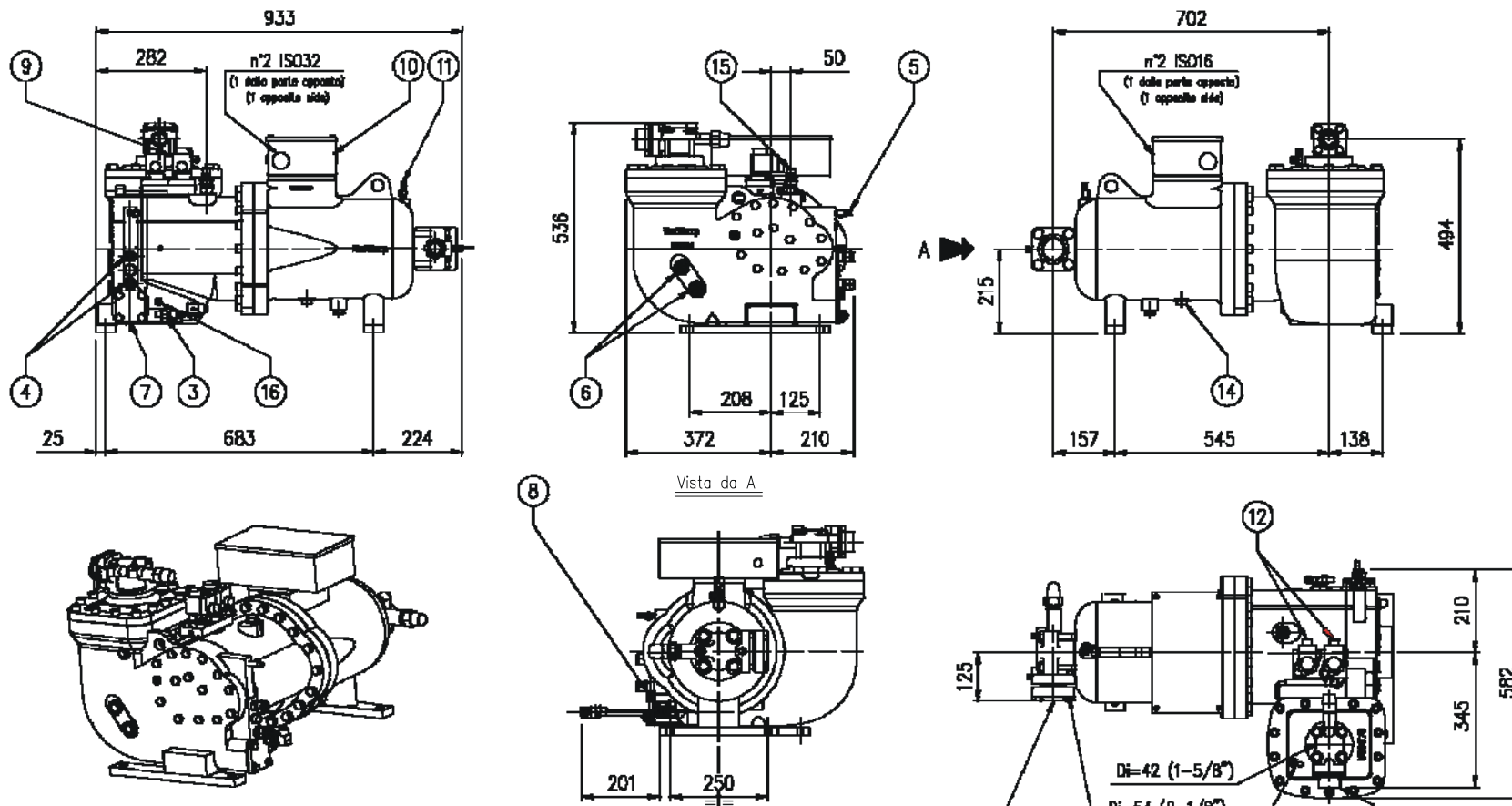
LEGENDA

- 1 - Rubinetto aspirazione (opzionale)
- 2 - Rubinetto mandata
- 3 - Rubinetto carica/slieva olio 3/8" SAE-FLARE
- 4 - Connessione raffreddamento olio (opzionale)
- 5 - Pressatore olio 1/4" SAE-FLARE
- 6 - Vetro spia olio
- 7 - Filtro olio
- 8 - Riscaldatore olio
- 9 - Valvola di non ritorno
- 10 - Scarico magnetitico
- 11 - Bussole pressione 1/4" SAE-FLARE
- 12 - Solenoide parafiamma
- 13 - Ape pressione 1/4" SAE-FLARE
- 14 - Scarico olio su cassetta 1/4"-18 NPT
- 15 - Pressatore solenoide parafiamma cartilagineo
- 16 - Iniettore liquido a42/controllatore a42 (opzionale)
- 17 - Sonda temperatura aspirazione 1/8"NPT (opzionale)
- 18 - Controllo livello olio (opzionale)

ОБОЗНАЧЕНИЯ

- 1 - Запорный клапан всасывания (опциональный)
- 2 - Запорный клапан нагнетания
- 3 - Вентиль заправки/слива масла 3/8" SAE-FLARE
- 4 - Подключение маслоохладителя (опция)
- 5 - Штуцер давления масла 1/4" SAE-FLARE
- 6 - Смотровое стекло уровня масла
- 7 - Масляный фильтр
- 8 - Нагреватель картера
- 9 - Обратный клапан
- 10 - Распределительная коробка
- 11 - Штуцер газа низкого давления 1/4" SAE-FLARE
- 12 - Электромагнитные клапаны для работы при частичной нагрузке
- 13 - Штуцер газа высокого давления 1/4" SAE-FLARE
- 14 - Пробка слива масла из корпуса компрессора
- 15 - Подключение электромагнитного клапана (для бесступенчатого регулирования производительности)
- 16 - Впрыск жидкости ø42 / экономизер ø42 (опциональный)
- 17 - Датчик температуры нагнетания 1/8"NPT (опциональный)
- 18 - Датчик контроля уровня масла (опция)

Рисунок 8-F: габаритный чертеж моделей: SRC-S-503/553/603 (код чертежа: MSI025 г.05);



LEGENDA

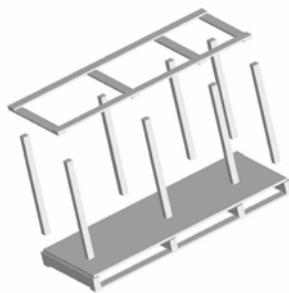
- 1 - Rubinetto aspirazione (opzionale)
- 2 - Rubinetto mandata
- 3 - Rubinetto carica/scarico olio 3/8" SAE-FLARE
- 4 - Connessione raffreddamento olio
- 5 - Pressione olio 1/4" SAE-FLARE
- 6 - Vetro spia olio
- 7 - Filtro olio
- 8 - Riscaldatore olio
- 9 - Valvola di non ritorno
- 10 - Scatola morsettiere
- 11 - Bassa pressione gas 1/4" SAE-FLARE
- 12 - Solenoidi parzializzazione
- 13 - Alta pressione gas 1/4" SAE-FLARE
- 14 - Scarico olio su carcassa M14
- 15 - Iniezione liquido #16/ economizzatore #22 (opzionale)
- 16 - Sensore temperatura scarico 1/8"NPT (opzionale)

ОБОЗНАЧЕНИЯ

- 1 - Запорный клапан всасывания (опциональный)
- 2 - Запорный клапан нагнетания
- 3 - Вентиль заправки/слива масла 3/8" SAE-FLARE
- 4 - Подключение маслоохладителя
- 5 - Штуцер давления масла 1/4" SAE-FLARE
- 6 - Смотровое стекло уровня масла
- 7 - Масляный фильтр
- 8 - Нагреватель картера
- 9 - Обратный клапан
- 10 - Распределительная коробка
- 11 - Штуцер газа низкого давления 1/4" SAE-FLARE
- 12 - Электромагнитные клапаны для работы при частичной нагрузке
- 13 - Штуцер газа высокого давления 1/4" SAE-FLARE
- 14 - Пробка слива масла из корпуса компрессора M14
- 15 - Впрыск жидкости #16 / экономайзер #22 (опциональный)
- 16 - Датчик температуры нагнетания 1/8"NPT (опциональный)

Рисунок 8-G: габаритный чертеж моделей: SRC-XS-40/50/60 (код чертежа: MS1042 r.01);

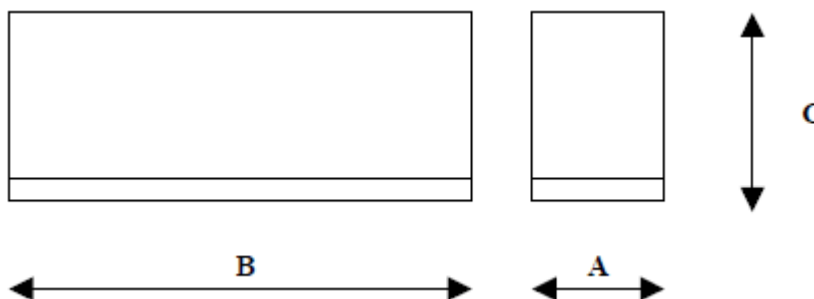
8.2 Упаковка



Внутренняя конструкция упаковки с картонными стенками;



Упаковка с деревянными стенками;



Размеры упаковки:

Модели	А [мм]	В [мм]	С [мм]	
			Деревянная упаковка	Картонная упаковка
SCR – S – 113/133/163	470	1320	675	702
SCR – S – 183/213/253/255/285/303/305	590	1580	840	872
SCR – S – 353/413/463/503/553/603	720	1860	1015	1052
SRC-XS-40/50/60	660	1065	722	752

Таблица А: размеры упаковки (мм);

 	Внимание!																		
	Подъем и перемещение компрессоров должно осуществляться обученным персоналом с помощью подъемного устройства или соответствующих инструментов. Таблица с указанием веса компрессоров представлена ниже (вес компрессора указан без запорного вентиля всасывания и количества масла в системе):																		
	Вес компрессора																		
Модели SRC-XS/S	40	50	60	113	133	163	183	213	253	255	285	303	305	353	413	463	503	553	603
Вес [кг]	300	305	310	325	330	335	510	515	615	585	590	625	595	730	740	775	1070	1090	1020